

Elektrizitätswerk Mittelbaden AG & Co. KG
 - Energieausweis –
 Lotzbeckstr. 45
 77933 Lahr

Auftrag zur Erstellung eines verbrauchsbasierten Energieausweises¹
 zum Preis von 130,00 € (inkl. MwSt.) durch die Elektrizitätswerk Mittelbaden AG & Co. KG

Eigentümer / Auftraggeber

Name _____
 Straße _____
 PLZ/Ort _____
 Telefon _____

Gebäudeanschrift

Straße _____
 PLZ/Ort _____

**Fotos: Gebäude, Anlage usw. (siehe
 Bildaufnahmen nach dem Gebäude-
 energiegelgesetz)**

Gebäudedaten

Beheizte Wohnfläche² _____ m²

Gesamt Nutzfläche _____ m²

Gebäude besitzt ein Keller? ja nein

Keller beheizt? ja nein

Anzahl der Geschosse _____

Raumhöhe _____ m

Anzahl der Wohneinheiten _____ WE

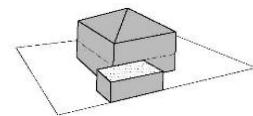
Anzahl der Bewohner _____ Personen

Baujahr des Gebäudes³ _____ Jahr

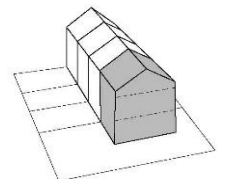
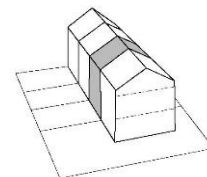
Baujahr der Heizungsanlage⁴ _____ Jahr

Warmwasserbereitung mit Heizkessel? ja nein

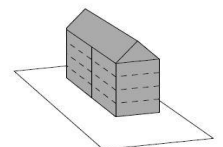
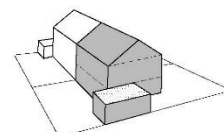
Zirkulationsleitung⁵? ja nein



Einfamilienhaus



Reihenmittelhaus *Reihenendhaus*



Doppelhaushälfte *Mehrfamilienhaus*

Hochzahlen können nachgelesen werden auf unserer Website: Du hast Fragen? Wir beantworten sie gerne.

Auftrag zur Erstellung eines verbrauchsbasierten Energieausweises¹

Solaranlage:

Solaranlage zur Warmwasserbereitung ja nein seit: _____

Solaranlage für Warmwasser und Heizungsunterstützung ja nein seit: _____

Photovoltaikanlage / PV-Anlage ja nein seit: _____

Gebäudelüftung:

Fensterlüftung ja nein

Zu-/ Abluftanlage ja nein

Kontrollierte Lüftungsanlage ohne Wärmerückgewinnung ja nein

Kontrollierte Lüftungsanlage mit Wärmerückgewinnung ja nein

Gebäudekühlung:

Gebäude wird gekühlt ja nein

Art der Kühlung: Wärmepumpe Klimaanlage

Anzahl der inspektionspflichtigen Klimaanlagen

Nächstes Fälligkeitsdatum der Inspektion

Bitte die folgende Tabelle vollständig ausfüllen. Tragen Sie hier Ihre Heizenergieverbräuche für drei aufeinander folgende Jahre ein. Wir benötigen zusätzlich Ihre Verbrauchsabrechnungen oder Jahresheizkostenabrechnungen in Kopie. Wohnungs-Leerstände sind ebenfalls zu dokumentieren.

Abrechnungszeitraum ⁶ von – bis für drei Jahre	Leerstände in m ² und Zeitdauer von - bis	Heizenergie ⁷ z. B. Strom, Öl, Gas, Holz, Fernwärme etc.	Verbrauchsmenge / Einheit in kWh, kg, Liter, Ster	davon / zusätzlich Warmwasserbereitung, (wird von uns ausgefüllt)	Warmwasserverbrauch in m ³ (Angabe nur bei separatem Warmwasserzähler)	Anzahl Personen
1.						
2.						
3.						

Warmwasser wird zentral erwärmt (Warmwassererzeugung über Heizungsanlage)

Warmwasser wird dezentral erwärmt (Warmwassererzeugung an der Verbrauchsstelle)

Auftrag zur Erstellung eines verbrauchsbasierten Energieausweises

Sind nachfolgende zusätzliche Einrichtungen zur Beheizung vorhanden?

Wärmepumpe (Wärmequelle Erdreich, Grundwasser oder Außenluft) ja nein

Holzfeuerung (Scheitholz, Hackschnitzel oder Pellets) ja nein

zusätzliche Elektroheizungen (z. B. Infrartheizung, Direktheizung) ja nein

Welche Wärmedämmmaßnahmen (neue Fenster, Wärmedämmung Außenwand / Dach / Dachboden / Kellerdecke etc.) wurden seit der Erstellung vorgenommen und zu welchem Zeitpunkt?

Bemerkungen:

Wir benötigen von Ihnen, da wir das Gebäude nicht selbst besichtigt haben, für die Erstellung des verbrauchsbasierten Energieausweises **geeignete Bildaufnahmen** und **Nachweise nachträglich durchgeführte energetische Modernisierungsmaßnahmen**. Senden Sie uns daher bitte insgesamt **8 – 10 Aufnahmen vom Gebäude**, der **Heizung / Wärmeverteilung** mit Pumpen, **Fenster** und **Außentüren**, durchgeführte **Dämmmaßnahmen** (in cm), **Kellerdecke** und **beheizter/unbeheizten Dachboden**. (Infos findet Sie hier: Bildaufnahmen nach dem Gebäudeenergiegesetz (GEG))

Ich bestätige die Richtigkeit der angegebenen Daten für dieses Gebäude und bestelle den verbrauchsbasierten Energieausweis auf Basis der Allgemeinen Geschäftsbedingungen der Elektrizitätswerk Mittelbaden AG & Co. KG

Datum / rechtsverbindliche Unterschrift

Bildaufnahmen nach dem Gebäudeenergiegesetz (GEG) und Nachweise für den Energieausweise

Mit der Einführung des GEG steigen die Anforderungen an die Energieausweise und die Modernisierungsempfehlungen. Deshalb benötigen wir, da wir das Gebäude nicht selber besichtigt haben, von Ihnen als Auftraggeber für die Erstellung des verbrauchsbasierten Energieausweises aktuelle Bildaufnahmen von 8 – 10 Fotos und Nachweise der nachträglich durchgeführten energetischen Modernisierungsmaßnahmen.

- Verschiedene Außenaufnahmen
- Aufnahmen von der Heizung / Wärmeverteilung mit Pumpen
- Aufnahmen vom unbeheizten Dachboden / Spitzboden
- Aufnahmen von der Kellerdecke
- Aufnahmen von Fenster (im Fensterrahmen U-Wert und Datum der Herstellung)
- Aufnahmen von Außentüren
- Aufnahmen von durchgeführten Dämmmaßnahmen (z.B. Detailaufnahme der Außenwand)
- Rechnungskopien von nachträglich durchgeführten energetischen Maßnahmen (Nachweise)



Dämmung im Satteldach



Spitzboden unbeheizt



Dämmung Außenwand in cm



Fensterrahmen (U-Wert + Datum)



Heizung / Wärmeverteilung



Dämmung Kellerdecke